

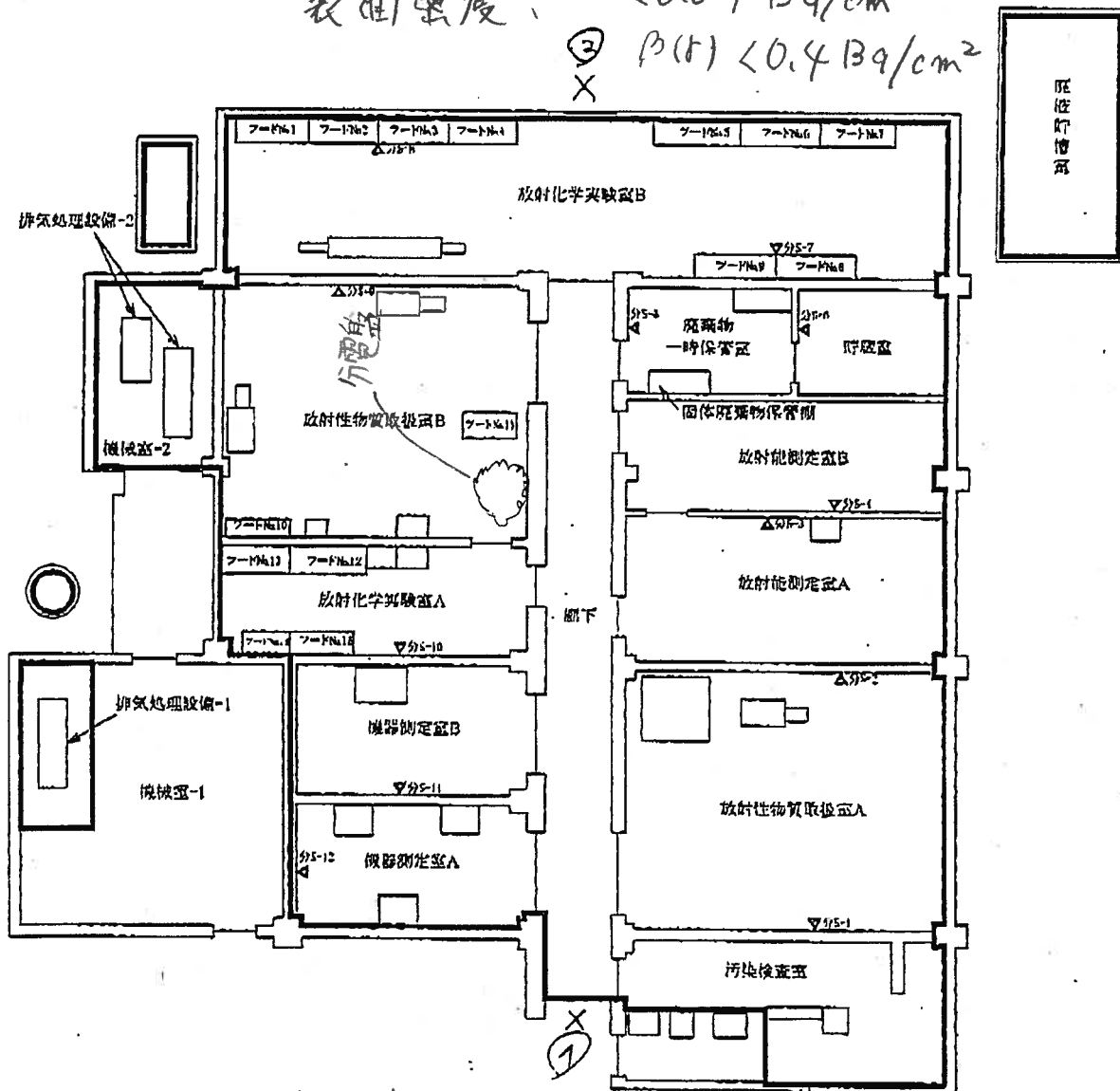
測定ポイント

表面密度

線量率

空气中放射性物質濃度

線量率: $< 1.0 \mu\text{Sv/h}$
 表面密度: $\alpha < 0.04 \text{ Bq/cm}^2$
 $\beta(\text{f}) < 0.4 \text{ Bq/cm}^2$



線量率: $< 1.0 \mu\text{Sv/h}$
 表面密度: $\alpha < 0.04 \text{ Bq/cm}^2$: 管理区域
 $\beta(\text{f}) < 0.4 \text{ Bq/cm}^2$

ナトリウム分析室 管理区域周辺測定